

# ESTADÍSTICAS DE MERCADO JUNIO 2024

## AREA DE SAN ANTONIO

VENTAS TOTALES

 **3,239**

6%↓

PRECIO PROMEDIO

 **\$378,392**

2%↓

PRECIO MEDIO

 **\$314,900**

1%↓

El cambio de porcentaje refleja la comparación de año tras año de Junio 2023 a Junio 2024.  
Para un reporte más detallado, por favor visite [SABOR.com](http://SABOR.com).



Porcentaje de Propiedades Vendidas a Precio de Catálogo

**94.8%**



Días en el Mercado

**64** | **0%**



Precio Promedio por Pie Cuadrado

**\$177** | **2%↓**



Meses de Inventario

**5.2**



Precio Promedio de Alquiler Residencial

**\$1,913**



Listados Nuevos

**5,386**

15% ↑



Listados Disponibles

**14,643**

40% ↑



Ventas Pendientes

**2,833**

11% ↓



\$0 - \$199,999

**10.55%**



\$200,000 - \$499,999

**71.97%**



\$500,000 y más

**17.47%**

# ESTADÍSTICAS DE MERCADO JUNIO 2024

## ESTADO DE TEJAS

### PRECIO MEDIO POR CONDADO



VENTAS TOTALES

**28,506**

11.6% ↓



PRECIO PROMEDIO

**\$433,996**

0.5% ↓



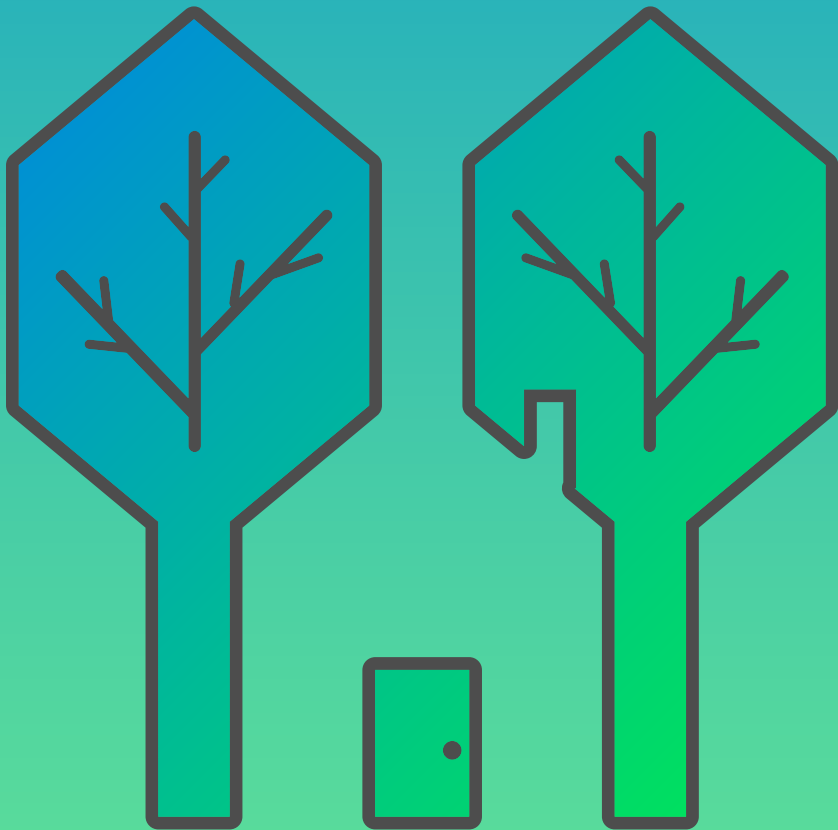
PRECIO MEDIO

**\$349,000**

0.3% ↓

# ESTADÍSTICAS DE MERCADO JUNIO 2024

## CONDADO DE UVALDE



# UVALDE REALTOR<sup>®</sup> COUNCIL

A DIVISION OF SAN ANTONIO BOARD OF REALTORS<sup>®</sup>



VENTAS TOTALES

**14**

**33.3%↓**



PRECIO PROMEDIO

**\$325,579**

**12.4%↓**



PRECIO MEDIO

**\$251,000**

**7%↓**